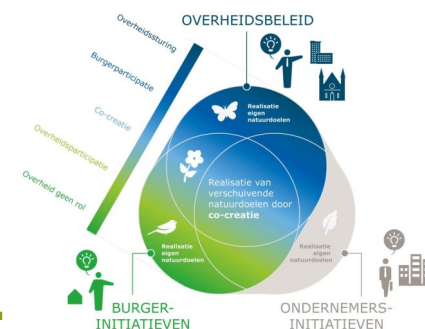


LEERNETWERK SAMENSPEL BURGERINITIATIEVEN EN OVERHEDEN



Uitnodiging

2 December 2014

Bijeenkomst over de rol van gemeenten bij burgerinitiatieven in het groen

Gemeente Apeldoorn organiseert samen met Alterra Wageningen UR op **2 december 2014** een intervisiebijeenkomst voor gemeenten. Deze bijeenkomst vindt plaats in het kader van het Leernetwerk Samenspel Burgerinitiatieven en Overheden. In de bijeenkomst worden ervaringen, vragen en ideeën over het omgaan met groene burgerinitiatieven met elkaar gedeeld.

Programma

- | | |
|-------------|--|
| 12.30-13.15 | Lunch |
| 13.15-13.40 | Welkom en voorstelrondje |
| 13.40-14.10 | Praktijkvoorbeelden van gemeente Apeldoorn over verschillende wijzen van omgaan met burgerinitiatieven (Linda Hooijer en Doesjka Majdandžić) |
| 14.10-14.30 | Reflectie door burgerinitiatiefdeskundige Wilfried Romp |
| 14.30-16.00 | Discussie aan de hand van leervragen via worldcafé <ul style="list-style-type: none">- omgaan met diversiteit burgerinitiatieven- spelregels/omgangsregels- houding en competenties ambtenaren |
| 16.00-16.15 | Terugkoppelen bevindingen uit groepjes en reactie Wilfried Romp |
| 16.15-16.30 | Hoe verder met gemeentelijke intervisiebijeenkomsten? |

Locatie

De Ottohoeve van de [Hoenderloo Groep](#)
Laan van Eikenhof 31, 7351 DB Hoenderloo
[Klik hier voor de routebeschrijving](#)



Doesjka Majdandžić actief in spoor van vernieuwing

U kunt zich aanmelden voor deze bijeenkomst vóór 28 november via jeroen.kruit@wur.nl of via tel. 06 30238109

Graag ook aangeven of u wel/niet komt lunchen



Linda Hooijer en anderen actief op festival Roots in de woods in Apeldoorn

© Tim van Veen

Leervragen

(1) Omgaan met diversiteit burgerinitiatieven

Hoe kun je lossere omgaan met het gelijkheidsprincipe bij burgerinitiatieven? Hoe verdeel je aandacht, geld, tijd, energie etc? Welk initiatief krijgt wel ondersteuning en waarom? Moet (soortgelijk) initiatief elders dan dezelfde behandeling krijgen? Hoe om te gaan met dat 'niet alles kan', welke afwegingen maak je?

(2) Omgangsregels/Spelregels

Hoe breng je de leefwereld en de systeemwereld bij elkaar? Stel je kaders vanuit het perspectief van de systeemwereld waarin overheden verkeren? Of verplaats je je in het perspectief van de leefwereld van de burgerinitiatieven en geef je daar ruimte aan? Waar ligt de balans tussen ruimte geven en controle houden?

(3) Houding en competenties ambtenaar

Wat betekenen burgerinitiatieven voor de werkwijze van ambtenaren? Hoe belangrijk zijn aandacht, vertrouwen en eerlijkheid voor de relatie overheid-burger? Hoe verhoudt het op weg helpen in het institutionele systeem zich tot aandacht voor de mens achter de vraag?

Als u opmerkingen over of ideeën hebt voor inhoudelijke leervragen, dan horen wij dat graag via jeroen.kruit@wur.nl of via 06 30238109