

GeoLynch studie

De GeoLynch studie is een onderzoek naar de invloed van voedingspatronen en leefstijl op het ontstaan van poliepen en kwaadaardige tumoren in de dikke darm bij mensen met Lynch Syndroom. Het onderzoek wordt uitgevoerd door Wageningen Universiteit in samenwerking met de Stichting Opsporing Erfelijke Tumoren (StOET) in Leiden, Radboudumc in Nijmegen en UMC Groningen, en wordt gefinancierd door KWF Kankerbestrijding, het Wereld Kanker Onderzoek Fonds (WCRF) en BBMRI- (Biobanking and Biomolecular Research Infrastructure) NL. Met deze nieuwsbrief willen we deelnemers op de hoogte houden van de stand van zaken en ontwikkelingen binnen de studie waar u een belangrijke bijdrage aan levert.

Beste deelnemer,

Als onderzoeksteam zijn we in de afgelopen maanden volop bezig geweest met het werven van nieuwe deelnemers. Ons doel is om het totaal aantal deelnemers uit te breiden naar minimaal 750. Hoewel er ook in de afgelopen periode weer veel nieuwe aanmeldingen zijn geweest, hebben we dit aantal nog niet bereikt. Daarom zijn wij sinds kort gestart met het werven van familieleden van onze huidige deelnemers. Een aantal van u heeft van ons een brief ontvangen met de vraag om familieleden met Lynch syndroom te informeren over ons onderzoek. Daarbij ontving u een informatiepakketje met een antwoordkaart waarmee een familielid zich bij ons kon aanmelden. Hieraan is door sommigen van u op een enthousiaste manier gehoor gegeven. Daarvoor willen wij u hartelijk danken! Om het werven van familieleden overzichtelijk te laten verlopen, gaan we gefaseerd te werk. Dit betekent dat we niet iedereen tegelijk aanschrijven. Mocht u nog geen brief en informatiepakketje ontvangen hebben, maar zijn er binnen uw familie personen met Lynch syndroom die interesse hebben in deelname aan ons onderzoek, dan zijn zij uiteraard van harte welkom om zich bij ons aan te melden. Dit kan per mail (geolynch@wur.nl) of telefonisch (0317- 485960). Hopelijk mogen wij hierdoor binnenkort weer een aantal nieuwe deelnemers in onze studie verwelkomen!

Met vriendelijke groet,
Het GeoLynch onderzoeksteam

Bloedafnames

Naast het invullen van vragenlijsten wordt u als deelnemer ook uitgenodigd voor een bloedafname. Inmiddels is dit al bij 388 deelnemers gebeurd. De bloedafnames worden uitgevoerd in samenwerking met de Stichting Huisartsenlaboratorium Oost (SHO). Om ervoor te zorgen dat de bloedmonsters kwalitatief betrouwbaar zijn en voor langere tijd kunnen worden opgeslagen, moeten de bloedafnames en opwerkcondities volgens bepaalde protocollen en procedures verlopen. Hierdoor is het aantal priklocaties waarmee kan worden samengewerkt beperkt. We proberen zoveel mogelijk locaties in de omgeving aan te bieden zodat deelnemers niet ver hoeven te reizen.



Voor deelnemers die niet terecht kunnen bij een van deze priklocaties, zullen binnenkort weer thuisprikroutes worden opgestart. Dit betekent dat een SHO-medewerker op afspraak bij u thuis langskomt voor een bloedafname. De logistieke organisatie van deze thuisprikroutes is complex en momenteel zijn we hierover nog druk in overleg met de SHO. Het is de bedoeling dat we begin 2017 gaan starten met de eerste thuisprikroutes. De deelnemers waarbij tot nu toe nog geen bloedafname heeft plaatsgevonden, zullen dus in de loop van 2017 een uitnodiging ontvangen.

GeoLynch studie 10 jaar!

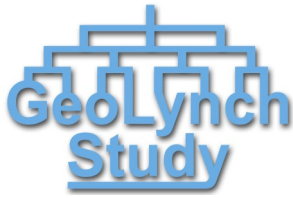
Dit jaar bestaat de GeoLynch studie 10 jaar! Wat ons betreft een mijlpaal! In 2006 zijn we van start gegaan met ons onderzoek. We hebben toen bij 500 personen met Lynch syndroom voor de eerste keer navraag gedaan naar hun voedings- en leefstijlgewoonten. Een groot aantal van deze deelnemers van 'het eerste uur' zijn na 10 jaar nog steeds betrokken bij ons onderzoek. Hier zijn we uiteraard erg blij mee! Tien jaar onderzoek betekent ook dat we al een aantal resultaten hebben kunnen publiceren. Een compleet overzicht van onze onderzoeksresultaten tot nu toe is te vinden op onze website: www.geolynch-studie.nl.



In deze nieuwsbrief

Beste deelnemer	1
Bloedafnames	1
GeoLynch studie 10 jaar!	1
Even voorstellen...	2

Uiteraard hopen we ons onderzoek ook in de komende jaren nog voort te kunnen zetten en verder uit te breiden. Zo willen we naast het onderzoeken van de invloed van voeding en leefstijl op het ontstaan van dikke darmtumoren, ook kijken naar de invloed van deze factoren op het ontstaan van andere tumoren bij personen met Lynch syndroom. Daarnaast zijn we bezig om de samenwerking aan te gaan met andere (internationale) onderzoeken naar Lynch syndroom. Via deze nieuwsbrief zullen we u zoveel mogelijk op de hoogte houden van de toekomstige ontwikkelingen binnen ons onderzoek.



Even voorstellen....

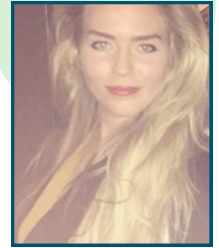
Contact

**Wageningen Universiteit
GeoLynch studie**
t.n.v. Merel Snellen
**Postbus 8129
6700 EV Wageningen**

E-mail: geolynch@wur.nl
Tel: 0317-485960
www.geolynch-studie.nl

Wij ontvangen ook graag
wijzigingen in (mail)adressen,
telefoonnummers e.d. via
geolynch@wur.nl

"Mijn naam is **Manette Dinnessen**, ik ben tweedejaars student van de masteropleiding Voeding en Gezondheid aan de Wageningen Universiteit. Daarnaast ben ik afgestudeerd aan de HAN Nijmegen als diëtist. Momenteel voer ik mijn afstudeeronderzoek uit binnen de GeoLynch studie. Hierin onderzoek ik of er genetische factoren zijn die van invloed zijn op het ontstaan van darmpoliepen of dikke darmkanker bij personen met Lynch syndroom. De genetische factoren hebben we bepaald aan de hand van speekselmonsters. Het verband tussen genetische varianten en kanker is tot nu toe voornamelijk onderzocht in vormen van kanker die niet erfelijk zijn. Ik denk dat het belangrijk is om dergelijk onderzoek ook uit te voeren in erfelijke vormen van kanker (waaronder Lynch syndroom). Daarom heb ik ervoor gekozen om mijn afstudeeronderzoek binnen de GeoLynch studie te doen. Ik heb voor dit specifieke onderwerp gekozen, omdat ik genetica en kanker beide erg interessant vind en het op deze manier goed met elkaar kan combineren. Momenteel ben ik nog druk bezig met de afronding van mijn onderzoek. Daarom zal ik u in de volgende GeoLynch nieuwsbrief nog kort wat vertellen over de resultaten ervan."



"Mijn naam is **Sylvia Rakhmania**, ik ben 24 jaar en afkomstig uit Indonesië. In 2014 heb ik de opleiding Voeding en Gezondheid aan de Brawijaya Universiteit in Indonesië afgerond. Momenteel volg ik een masteropleiding aan Wageningen Universiteit. Ik heb ervoor gekozen om onderzoek te doen binnen de GeoLynch studie, omdat ik graag meer te weten wil komen over het Lynch syndroom. In mijn onderzoek kijk ik naar de relatie tussen de verhouding eiwitten, vetten en koolhydraten binnen het voedingspatroon en het ontstaan van darmpoliepen en dikke darmkanker. Hopelijk draagt mijn onderzoek verder bij aan de kennis over de rol van voeding bij het ontstaan van dikke darmkanker bij personen met Lynch syndroom."

"Mijn naam is **Ginanjar Syuhada**, ik ben student van de masteropleiding Voeding en Gezondheid aan de Wageningen Universiteit. Daarnaast heb ik een bachelor Industriële Farmacie afgerond en ben ik geregistreerd farmaceut in Indonesië. Voor de start van mijn afstudeervak binnen de GeoLynch studie was het onderwerp Lynch syndroom nog geheel onbekend voor mij. Ik zie er dan ook naar uit om hier in de komende maanden veel over te leren. In mijn afstudeeronderzoek richt ik mij op de (mogelijke) veranderingen in voedings- en leefstijlgewoonten bij personen met Lynch syndroom waarbij een darmpoliep of dikke darmkanker is geconstateerd. Hopelijk dragen de resultaten van mijn onderzoek er uiteindelijk aan bij dat we personen met Lynch syndroom van gerichte voedings- en leefstijladviezen kunnen voorzien."



Onderzoeksteam



Prof. dr. Ellen Kampman is professor Voeding en Kanker aan Wageningen Universiteit en eindverantwoordelijke voor de GeoLynch studie.



Dr. Fränzel van Duijnhoven is epidemioloog en projectleider van onder andere de GeoLynch studie. Fränzel coördineert het onderzoek.



Jesca Brouwer MSc. promoveert aan de Wageningen Universiteit. Zij gebruikt data van de GeoLynch studie voor onderzoek.



Merel Snellen MSc. is onderzoeksmedewerker en zorgt voor praktische zaken zoals deelnehmeradministratie en dataverzameling.

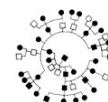
Het GeoLynch onderzoeksteam dankt u voor uw medewerking en wenst u een voorspoedig 2017!



World Cancer Research Fund International



Wereld Kanker Onderzoek Fonds



STICHTING
OPSPORING ERFELIJKE TUMOREN

